



# LOS MEJORES RODAMIENTOS PARA LAS APLICACIONES MÁS EXIGENTES DE VEHÍCULO PESADO

## Caja de Cambios



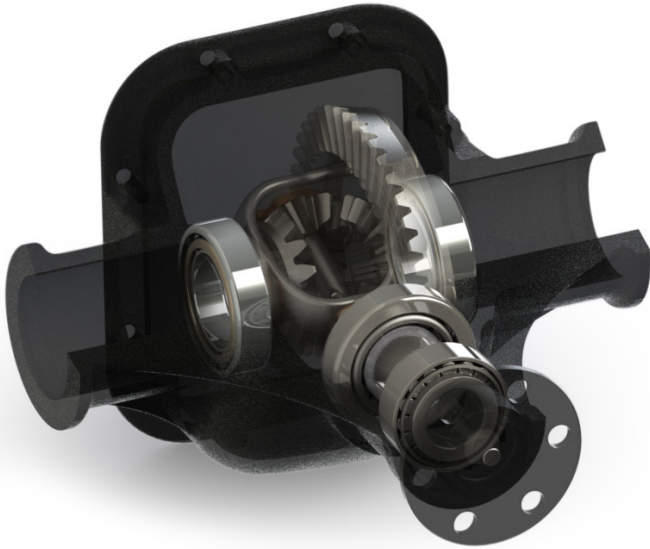
Posición	Fersa	OEM
RTLO-20918 * RTLO-16918 * RTLO-18918 * RTLO-20918 * RTLO-22918		
Eje de entrada delantero	<b>6212 ZNR/C3</b>	81504
Eje principal delantero	<b>F 15295</b>	4300902
Eje principal trasero	*	5556503
Eje fijo delantero	<b>F 15109</b>	4301851
Eje fijo delantero	<b>F 19085</b>	4304599
Eje fijo trasero	<b>F 15109</b>	4301851
Eje fijo trasero	<b>F 19067</b>	4302712
Marcha atrás	*	14287
Engranaje auxiliar	<b>F 18037</b>	5566510

## Rueda



SET	Fersa Cono/Aro
SET 401	580/572
SET 402	582/572
SET 403	594 A/592 A
SET 404	598 A/ 592 A
SET 405	663/653
SET 406	3782/3720
SET 407	28682/28622
SET 408	39590/39520
SET 409	45280/45220
SET 410	45284/45220
SET 411	47686/47620
SET 412	HM 212047/HM 212011
SET 413	HM 212049/HM 212011
SET 414	HM 218248/HM 218210
SET 415	HM 518445/HM 518410
SET 416	45291/45220
SET 417	47890/47820
SET 418	H 715334/H 715311
SET 419	H 715343/H 715311
SET 420	H 715345/H 715311
SET 421	HM 516449A/HM 516410
SET 422	HM 516449 C/HM 516410
SET 423	6461 A/6420
SET 424	555 S/552 A
SET 425	567/563
SET 426	47679/47620





## Diferenciales



POSICIÓN	Fersa
<b>RA 23-160 TRASERO/DELANTERO</b>	
Eje de entrada delantero	⊙ HM 813843/HM 813810
Eje de entrada trasero	JLM 714149/JLM 714110
Piñón delantero	⊙ 65237/65500
Piñón trasero	H 715343/H 715311
Diferencial izquierdo	⊙ 52618/52400
Diferencial derecho	⊙ 594 A/592 A

<b>RS 23-160 TRASERO/TRASERO</b>	
Piñón punta	F 19033
Piñón delantero	⊙ HM 813843/HM 813810
Piñón trasero	⊙ 9278/9220
Diferencial izquierdo	⊙ 594 A/592 A
Diferencial derecho	⊙ 594 A/592 A

<b>SSHR TRASERO/DELANTERO</b>	
Eje de entrada delantero	JH 211749/JH 211710
Eje de entrada trasero	JLM 714149/JLM 714110
Eje de salida delantero	JLM 104949/JLM 104910
Eje de salida trasero	JLM 104949/JLM 104910
Piñón delantero	⊙ 65237/65500
Piñón trasero	H 715343/H 715311
Diferencial izquierdo	47890/47820
Diferencial derecho	47890/47820

<b>SSHR TRASERO/TRASERO</b>	
Piñón punta	F 19034
Piñón delantero	H 715334/H 715311
Piñón trasero	H 715343/H 715311
Diferencial izquierdo	47890/47820
Diferencial derecho	47890/47820

⊙ Fabricantes de equipo Original



El mejor rendimiento para  
 los clientes más exigentes

