

Martin

¡CONOCE EL NUEVO COPLÉ DE ENGRANE!

Tipos de Coples



Cople de Cadena



Quadra-Flex



Martin-Flex®



Cople de Mordaza



Cople de Rejillas
Blue-Flex



Toluca
(722) 276 0800
martin74@martinsprocket.com

Monterrey
(81) 1156 6830
martin75@martinsprocket.com

Guadalajara
(33) 3283 1188
martin78@martinsprocket.com

Latinoamérica
+57 722 276 0800
latinoamerica@martinsprocket.com

EL NUEVO COPLÉ DE ENGRANE

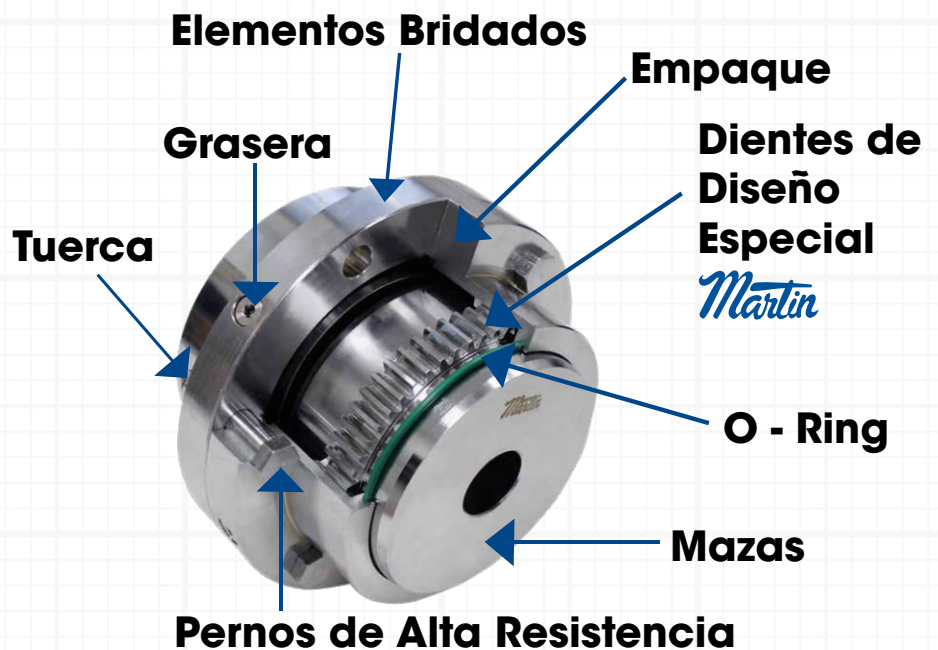
Martin fabrica y tiene en inventario Coples para solucionar problemas de incremento de torque, desalineamiento y aumentar su vida útil.

Aplicaciones:

Agricultura, Agregados y Cemento, HVAC, Gas y Petróleo, Alimentos y Bebidas, Minería, Pulpa y Papel, Madera, Tratamiento de Aguas, etc.

Los coples flexibles deben cumplir 3 funciones básicas:

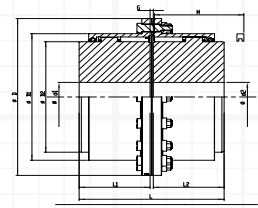
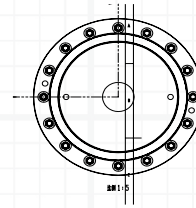
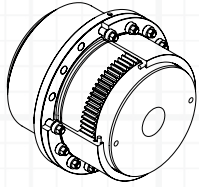
- 1- Acoplar físicamente dos ejes, transmitiendo el torque de un eje a otro, directamente y a velocidad constante.
- 2- Compensar todos los tipos de desalineamiento entre los ejes, sin producir tensiones o cargas no previstas en los equipos conectados, sin pérdidas significativas de potencia.
- 3- Compensar desplazamientos o movimientos axiales de los ejes, evitando que uno provoque un empuje excesivo sobre el otro y permitiendo que cada uno gire en su posición normal.



Martin

COPLES DE ENGRANE

Coples Engranés Tipo MA



Tamaño	Capacidad de Torque (libras-pulgadas) \triangleleft		Velocidad Máxima (rpm) ⊕	Barrenos (mm)		Dimensiones (mm)							Peso ∇ Kg.	Grasa Requerida $\text{cm}^3 \text{⋄}$
	Estándar	Servicio Pesado*		Piloto	Máximo $d1, d2$	L1, L2	L	D	D1	D2	G	H \blacklozenge		
MA1010	10,621	14,161	8,100	24	50	43	89	111	84	67	4	72	4	25
MA1015	21,242	30,093	6,600	24	65	50	103	152	107	87	4	82	9	50
MA1020	38,058	56,645	5,700	29	80	62	127	178	130	108	4	102	14	85
MA1025	66,381	98,243	5,100	36	98	76	157	213	150	130	6	121	25	130
MA1030	110,634	154,888	4,500	42	112	90	185	240	182	153	6	146	38	185
MA1035	168,164	256,672	4,000	44	134	105	216	280	214	180	7	170	64	225
MA1040	274,373	430,146	3,700	50	160	120	246	318	250	214	7	190	93	360
MA1045	380,582	553,172	3,300	78	172	135	278	347	274	233	9	216	117	460
MA1050	504,493	765,590	3,000	78	192	150	308	390	309	260	9	239	172	710
MA1055	663,806	982,433	2,700	88	210	175	358	425.5	334	283	9	273	228	920
MA1060	805,418	1,292,209	2,500	98	232	190	388	457	366	312	9	314	280	1,200
MA1070	1,203,701	2,133,030	2,200	98	276	220	450	527	425	371	11	358	447	1,600

\triangleleft Torque Máximo = El arriba indicado x2

⊕ Si necesita un torque mayor consulte a *Martin*

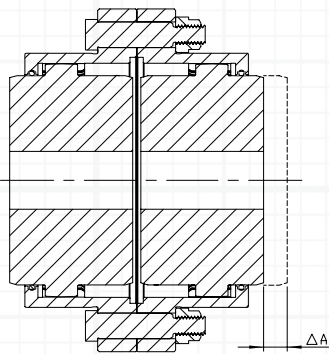
\blacklozenge Espacio requerido para ensamblar el cople y cambiar el sello

∇ Peso sin maquinado, con el eje sólido

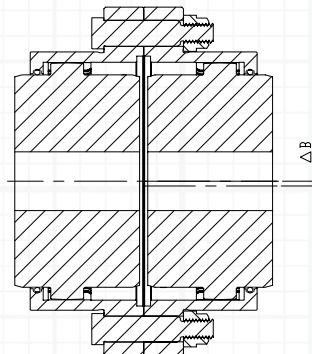
⋄ Grasa requerida para cada mitad de cople

* Consulte a *Martin*

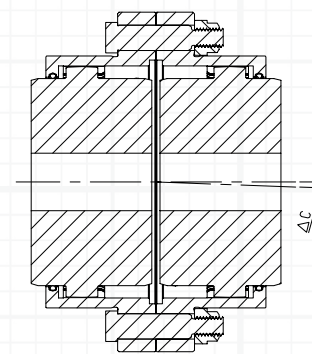
Tipos de Desalineamiento



Desalineamiento de los Ejes



Desalineamiento Paralelo



Desalineamiento Angular

EN INVENTARIO DE ENTREGA INMEDIATA
¡CONSÚLTANOS!